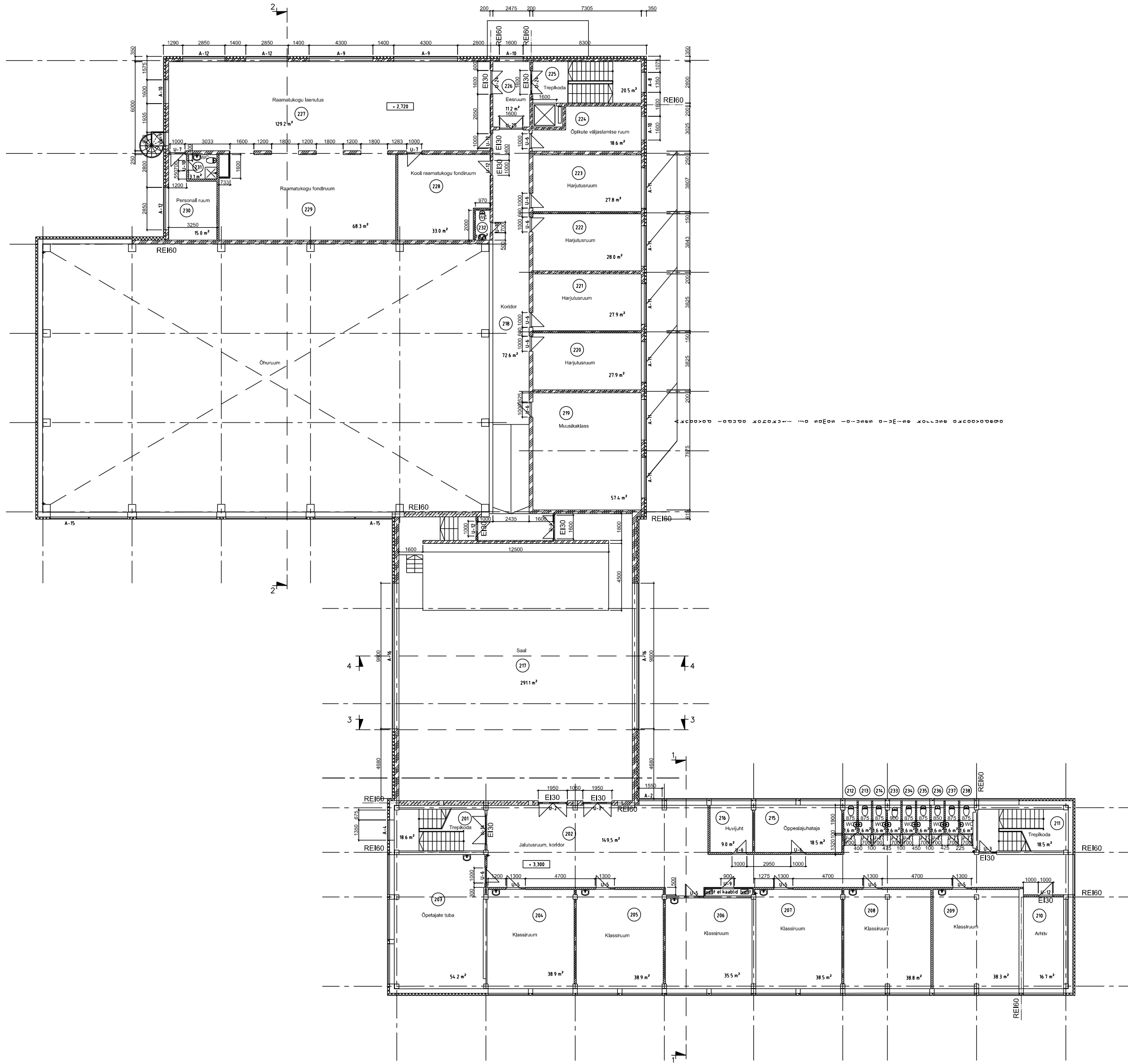


Nr.	Nimetus	Pindala
201	Trepikoda	18,6 m ²
202	Jalutusruum, koridor	14,95 m ²
203	Opetajate tuba	54,2 m ²
204	Klassiruum	38,9 m ²
205	Klassiruum	38,9 m ²
206	Klassiruum	35,5 m ²
207	Klassiruum	38,5 m ²
208	Klassiruum	38,8 m ²
209	Klassiruum	38,3 m ²
210	Arhiv	16,7 m ²
211	Trepikoda	18,5 m ²
212	WC	1,6 m ²
213	WC	1,6 m ²
214	WC	1,6 m ²
215	Oppealajuhataja	18,5 m ²
216	Huvijuh	9,0 m ²
217	Saal	291,1 m ²
218	Koridor	72,6 m ²
219	Muusikaklass	57,4 m ²
220	Harjutusruum	27,9 m ²
221	Harjutusruum	27,9 m ²
222	Harjutusruum	28,0 m ²
223	Harjutusruum	27,8 m ²
224	Muusikõpetaja ruum	18,6 m ²
225	Trepikoda	20,5 m ²
226	Eesruum	11,2 m ²
227	Raamatukogu	129,2 m ²
228	Kooli raamatukogu fondiruum	33,0 m ²
229	Raamatukogu fondiruum	68,3 m ²
230	Personali ruum	15,0 m ²
231	Personali WC, dušširuum	3,1 m ²
232	WC	1,8 m ²
233	WC	1,6 m ²
234	WC	1,6 m ²
235	WC	1,6 m ²
236	WC	1,6 m ²
237	WC	1,6 m ²
238	WC	1,6 m ²
Kokku		1360,8 m²



- Tingmärgid:**
- Olemasolev seinakonstruktsioon
 - Olemasolev seinakonstruktsioon + soojustus (150mm) + õhetrohv
 - Projekteeritud välissein FIBO plokk (200mm) + soojustus (150mm) + õhetrohv
 - Projekteeritud välissein FIBO plokk (300mm) + soojustus (150mm) + õhetrohv
 - Projekteeritud sisesein, FIBO plokk (100 mm)
 - Projekteeritud sisesein, FIBO plokk (150 mm)
 - Projekteeritud sisesein, FIBO plokk (200 mm)
 - Projekteeritud sisesein, FIBO plokk (250 mm)
 - Suletud ava ol. olevas konstruktsioonis
 - Tuletõkketsooni piir

- MÄRKUSED:**
1. Joonist vaata koos "Eriosaade" ja "Konstruktiivse osa" joonistega.
 2. Sidumata siseseinte paigaldamisel arvestada nende paiknemisega ol.oleva konstruktsioonide suhtes.
 3. Kommunikatsioonide läbiviigid seintest vaata "Eriosaade" joonistelt.
 4. Korrusel läbivad kommunikatsioonid katta LUJA plaadiga ja varustada teenindusluukidega vastavalt "Eriosaade" projektile.
 5. Ol.olevad, säilitatavad aknad tõsta ümber soojustuse tasapinda. Paigaldada uued aknalaadud.