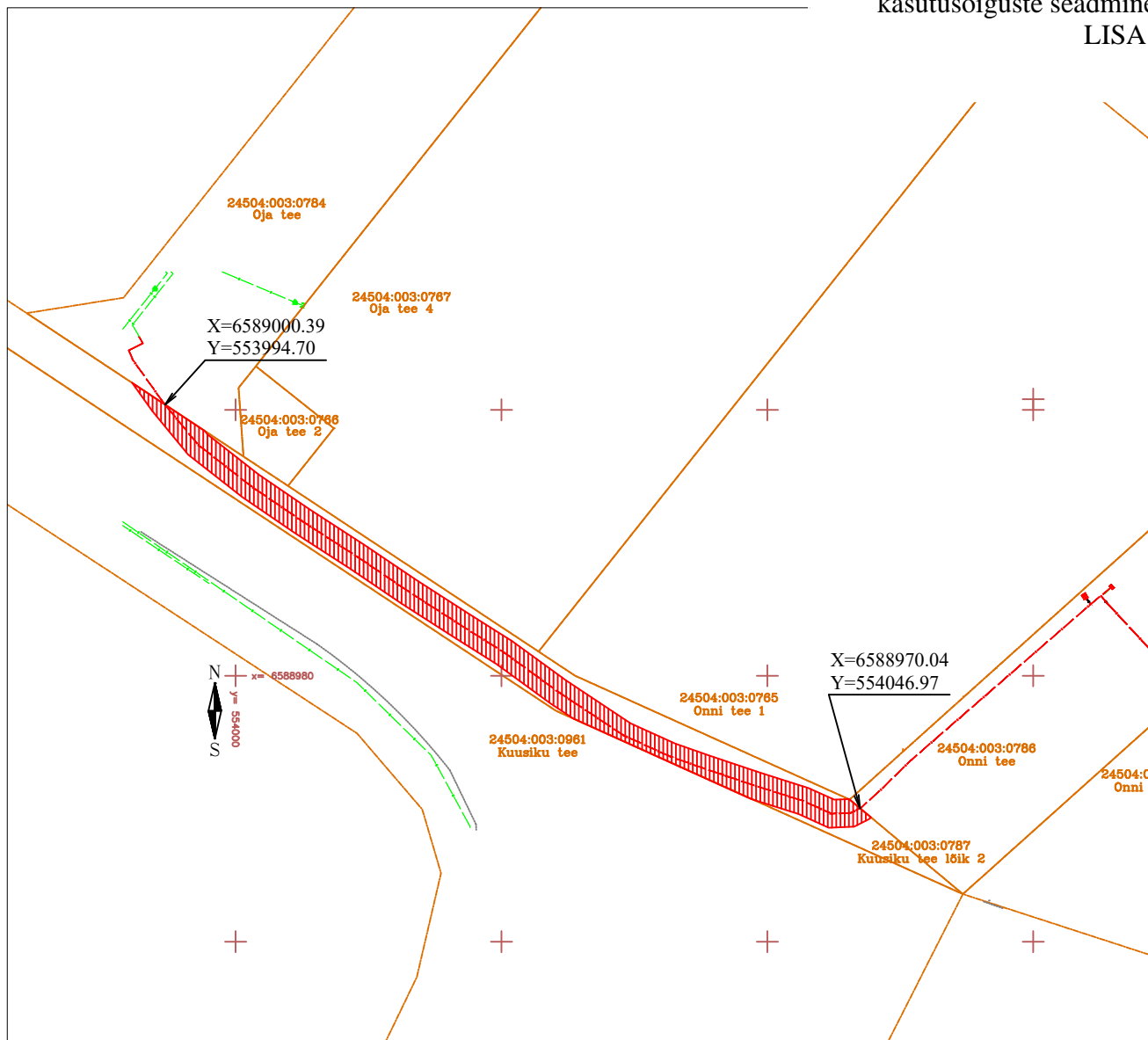






ISIKLIKU KASUTUSÕIGUSE ALA PLAAN
Kuusiku tee lõik 2 (24504:003:0787),
Loo alevik, Jõelähtme vald, Harju maakond
M 1:500

Jõelähtme Vallavolikogu
11.08.2022 otsuse nr
"Jõelähtme vallale kuuluvatele
kinnistutele Kuusiku tee ja
Kuusiku tee lõik 2
AS Gaasivõrk kasuks isiklike
kasutusõiguste seadmine"
LISA 4



TINGMÄRGID

-  Projekteeritud A-kategooria gaasitorustiku kaitseala (ca 123 m²)
-  Proj. A-kategooria gaasitorustik (61,7 m kaitsevööndi ulatuses)
-  Olemasolev gaasitorustik
-  Kinnistu piir

MÄRKUSED

- Gaasitorustiku kaitsevöönd 1m torustiku välispinnast.
- Koordinaadid L-EST97 süsteemis