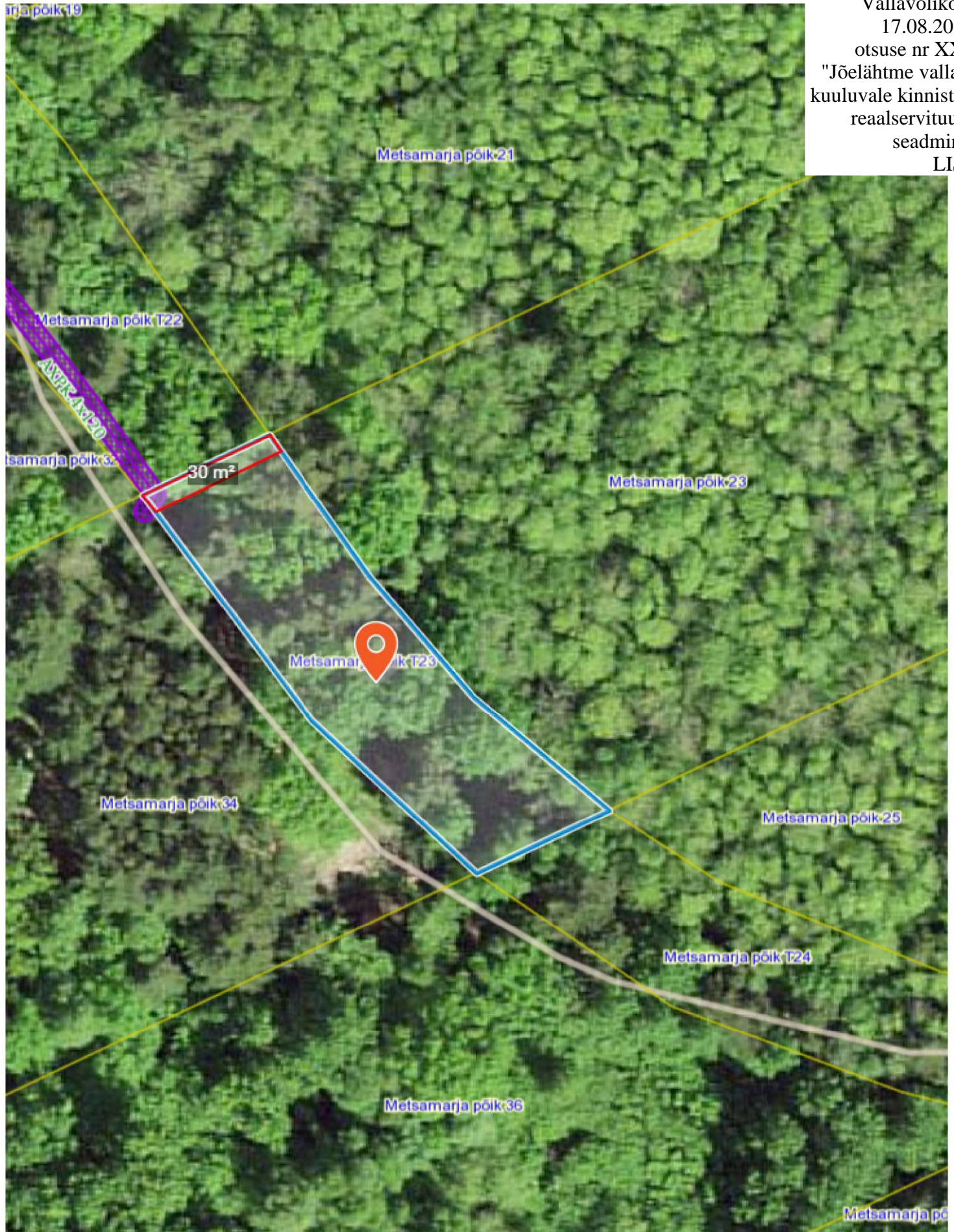


Servituudiala plaan

Metsamarja põik 23 kinnisasja kasuks elektri madalpinge maakaabli tarbeks

Möötkava: 1:500

Jõelähtme
Vallavolikogu
17.08.2023
otsuse nr XXX
"Jõelähtme vallale
kuuluvale kinnistule
reaalservituudi
seadmine"
LISA



Kasutusõiguse ala 